

主訴: 自費の入れ歯やめたい

60代 女性

初診

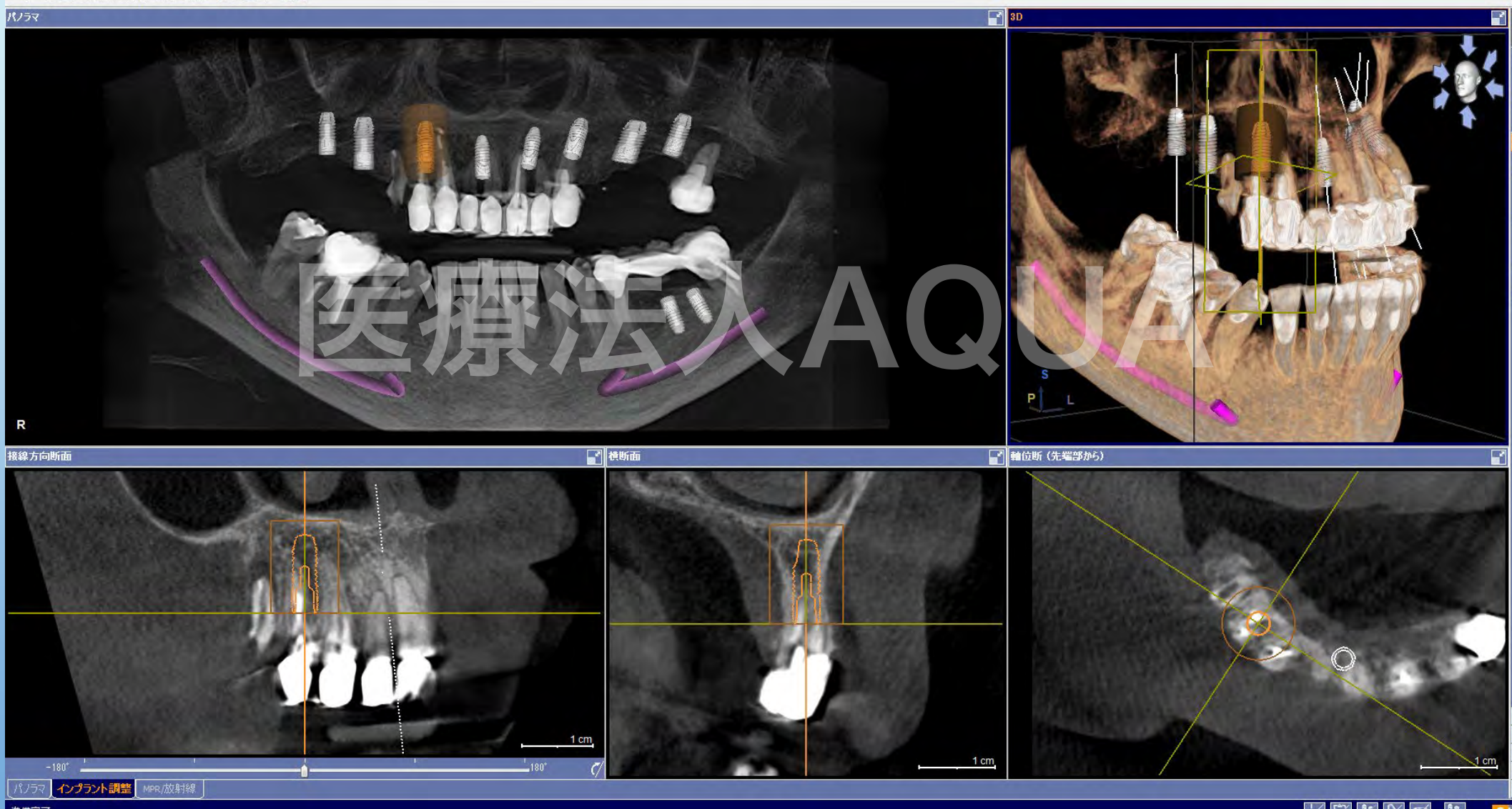
ミラー像



ミラー像



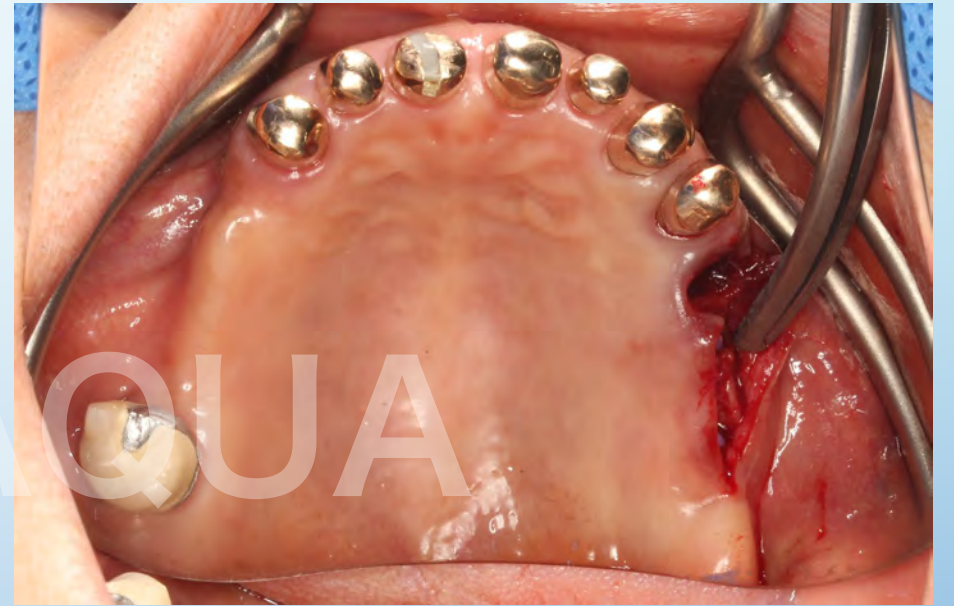
CTインプラント計画



埋入



左上



右上



ミラー像

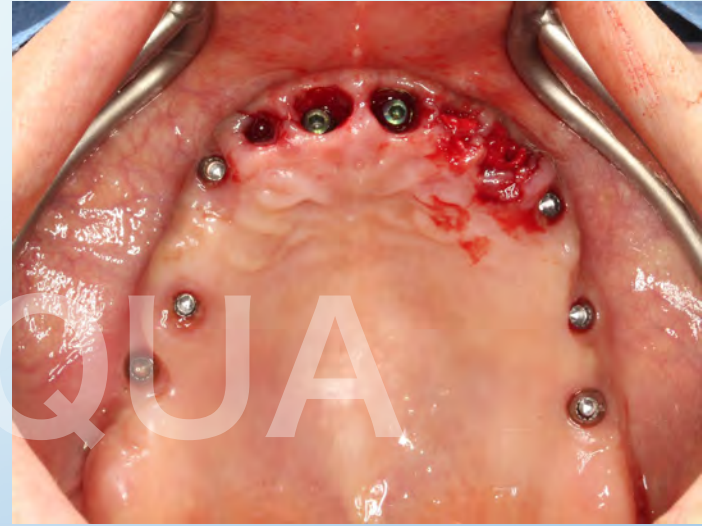
切開を最小限におさえる
低侵襲のオペ



埋入



左上4、右上3



左上1、右上1

ミラー像

仮歯の試適



歯の大きさや形、色
歯茎とのバランスを総合的に
チェックしていきます



最終補綴物



医療法人AQUA



完成



ミラー像



ミラー像

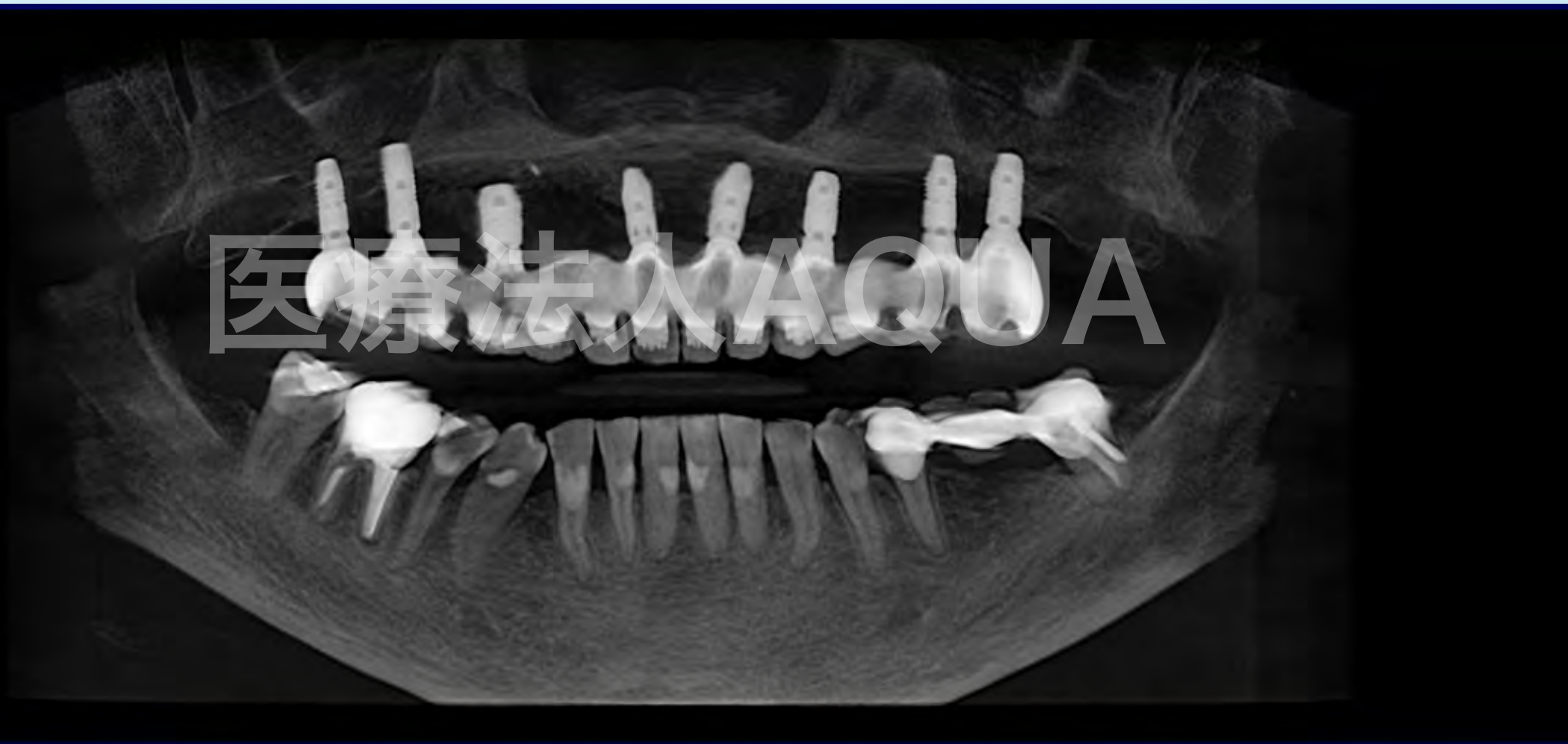


A close-up photograph of a person's mouth, showing the lips and teeth. The lips are a natural reddish-pink color and appear slightly glossy. The teeth are white and visible through the slightly parted lips. The skin around the mouth is a light, natural tone. The entire image is set against a light blue background decorated with several water droplets of varying sizes, some with highlights and shadows, giving it a fresh and clean appearance. A semi-transparent watermark is overlaid across the center of the mouth.

医療法人AQUA

医療法人AQUA

R





Before



After

自費の入れ歯から固定式のインプラントへ