

審美治療希望

70代 女性

医療法人AQUA

初診



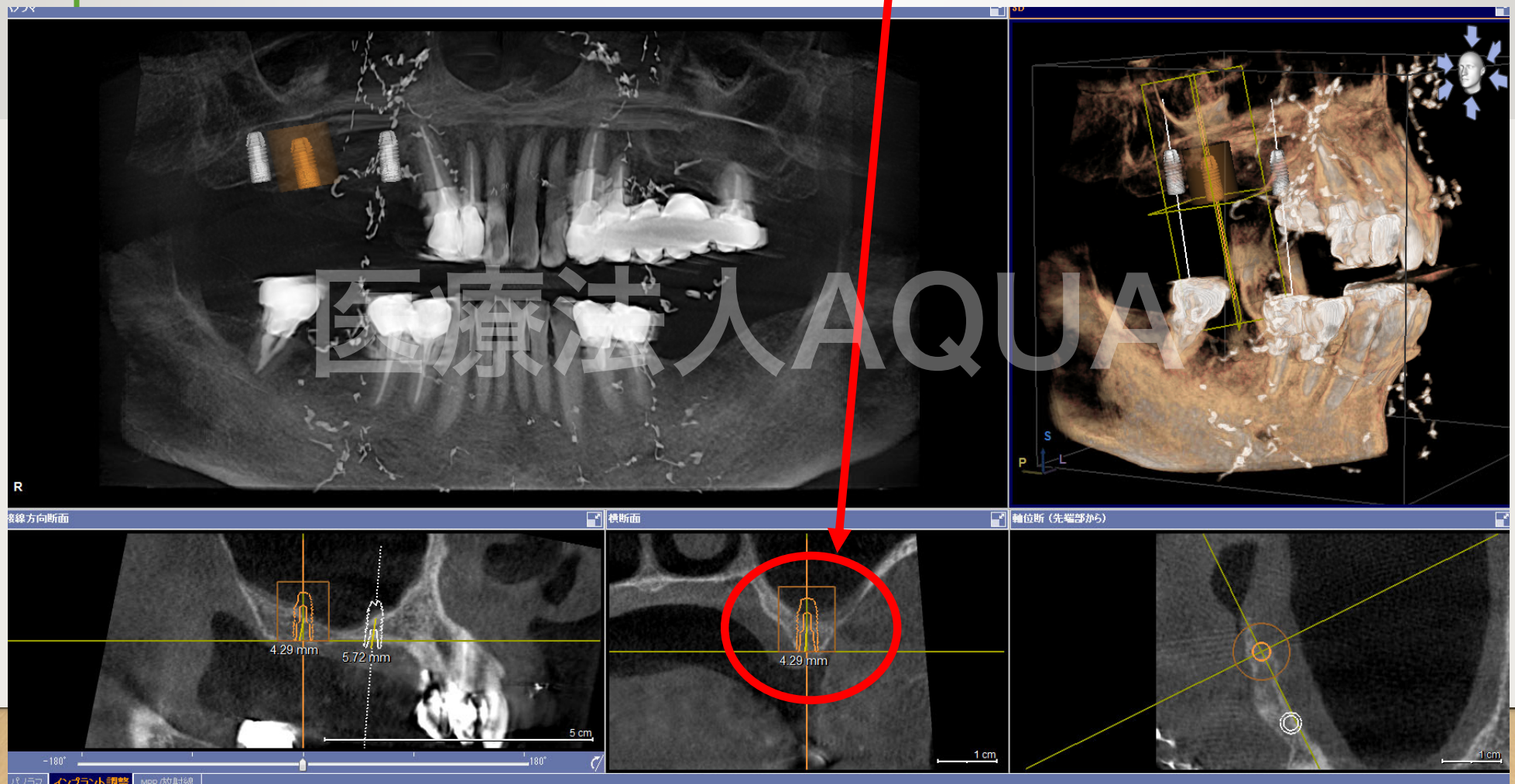
ミラー像



ミラー像

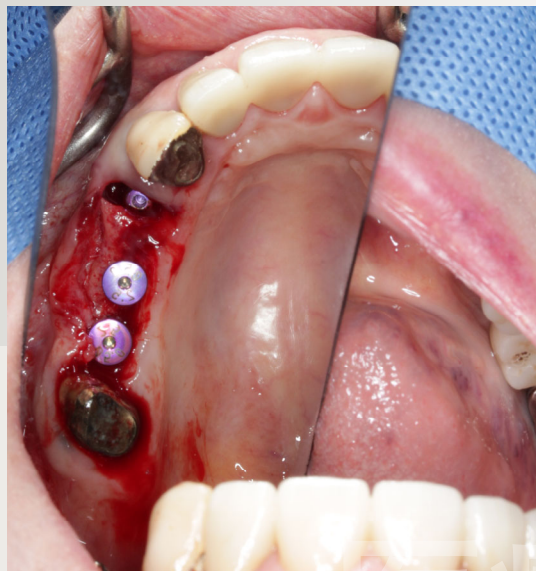
CT インプラント計画

骨が薄い箇所にもインプラント可能です

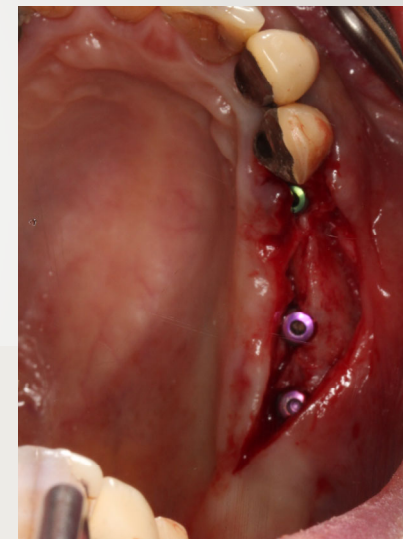


埋入

保存不可の歯を抜歯

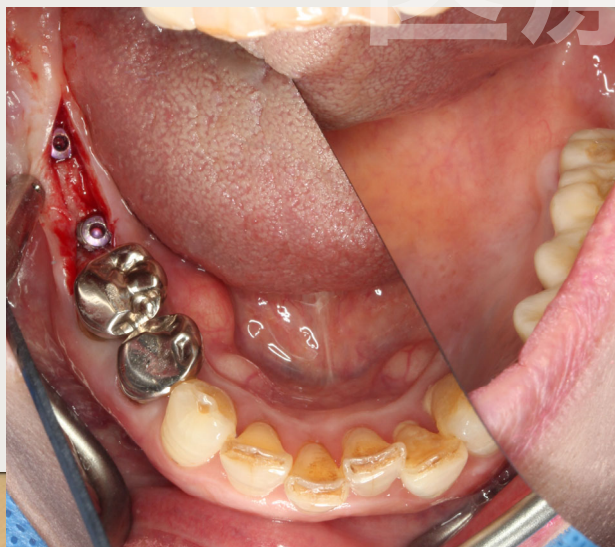


左上

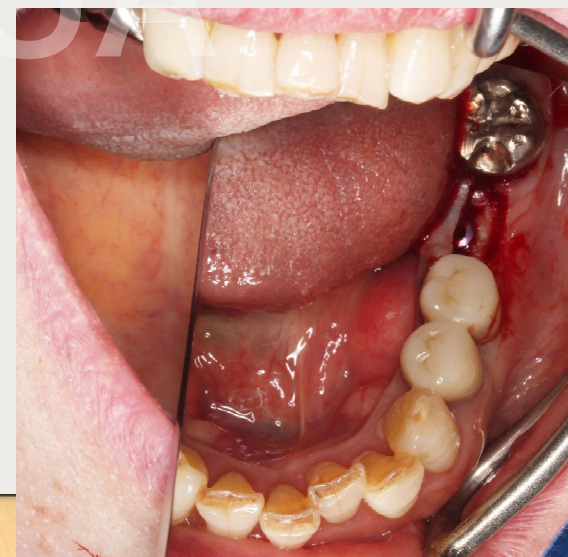


右上

ミラー像



左下



右下

ミラー像

完成



ミラー像



ミラー像

技工物



歯間ブラシが入るように
清掃性のため空けてあります



左上



右上



右下



医療法人AQQUA





Before



After

医療法人 AQUA